

FAMILLE CROCODILE



👔 Le père

FAMILLE CROCODILE



♥ La mère

FAMILLE CROCODILE



🎩 Le grand-père

FAMILLE CROCODILE



👁️ La grand-mère

FAMILLE CROCODILE



🎮 Le fils

FAMILLE CROCODILE



📚 La fille

FAMILLE PANDA



👔 Le père

FAMILLE PANDA



♥ La mère

FAMILLE PANDA



🎩 Le grand-père

FAMILLE PANDA



👁️ La grand-mère

FAMILLE PANDA



🎮 Le fils

FAMILLE PANDA



🎒 La fille



FAMILLE HIBOU



👔 Le père

FAMILLE HIBOU



❤️ La mère

FAMILLE HIBOU



🎩 Le grand-père

FAMILLE HIBOU



👁️ La grand-mère

FAMILLE HIBOU



🎮 Le fils

FAMILLE HIBOU



🎒 La fille

FAMILLE GIRAFE



👔 Le père

FAMILLE GIRAFE



❤️ La mère

FAMILLE GIRAFE



🎩 Le grand-père

FAMILLE GIRAFE



👵 La grand-mère

FAMILLE GIRAFE



🎮 Le fils

FAMILLE GIRAFE



👛 La fille

FAMILLE OURS



👔 Le père

FAMILLE OURS



❤️ La mère

FAMILLE OURS



🎩 Le grand-père

FAMILLE OURS



👁️ La grand-mère

FAMILLE OURS



🎮 Le fils

FAMILLE OURS



📖 La fille



FAMILLE ÉLÉPHANT



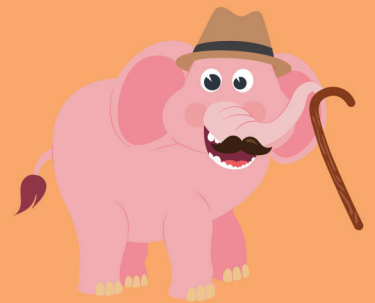
👔 Le père

FAMILLE ÉLÉPHANT



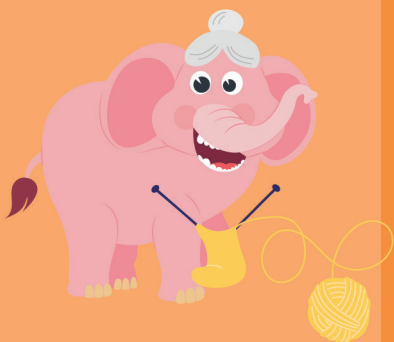
❤️ La mère

FAMILLE ÉLÉPHANT



🎩 Le grand-père

FAMILLE ÉLÉPHANT



👁️ La grand-mère

FAMILLE ÉLÉPHANT



🎮 Le fils

FAMILLE ÉLÉPHANT



📖 La fille

FAMILLE SINGE



👔 Le père

FAMILLE SINGE



♥ La mère

FAMILLE SINGE



🎩 Le grand-père

FAMILLE SINGE



🕶 La grand-mère

FAMILLE SINGE



🎮 Le fils

FAMILLE SINGE



📖 La fille

Happy families :

2 to 6 players

Each player gets 7 cards, the rest of the cards become the Deck. To start the game, the first player asks the player of his choice if he has the card he wants (For example : in the giraffe family, I would like the dad). If the player that was asked the card has it, he has to give it to the player who asked for it, if he doesn't have it, the first player has to grab a card from the deck.

If the player gets the card he want from the deck, he has to say it and can play again by asking for another card to a player. If he doesn't get the card he had asked for, his round is over and the player that is at his left gets to play.

Attention ! A player can't ask for a card if he doesn't have any card from that family. If a player has a whole family (6 cards), he puts the cards in front of him and the game continues until there are no more cards in the deck. Then the only thing left is to count how many families each player has.

Jeux des 7 familles :

2 à 6 joueurs

Distribuez 7 cartes à tous les joueurs. Le reste des cartes fait office de pioche. Pour commencer une partie, le premier joueur demande à la personne de son choix s'il possède la carte qu'il souhaite (exemple : Dans la famille Giraffe, je voudrais le père). Si le joueur questionné possède cette carte, il doit la donner au joueur qui lui a demandé. S'il n'a pas la carte, le premier joueur doit piocher une carte. Si lors de la pioche, le joueur tire la carte qu'il souhaitait, il doit dire à voix haute « Bonne pioche ! » et peut ainsi rejouer en demandant à nouveau une autre carte à l'un des joueurs. Si il ne pioche pas la carte voulue, il passe son tour et c'est au joueur situé à sa gauche de demander une carte de son choix.

Attention ! Un joueur ne peut demander une carte d'une famille seulement s'il en possède déjà une dans son jeu. Si un joueur possède toute une famille (les 6 cartes), il pose la famille devant lui et la partie continue jusqu'à ce qu'il n'y est plus de cartes à piocher. Il ne reste alors plus qu'à compter combien chaque joueur possède de familles complètes.